

**ФОРМА ПРОЕКТУ,
реалізація якого планується за рахунок коштів
Громадського бюджету м. Миколаєва
у 2018 році**

Дата надходження

14 11 20 17

Включено до реєстру поданих проектів за №

0072

П.І.П/б та підпис особи, що реєструє

[підпис]

ВСІ ПУНКТИ Є ОBOB'ЯЗКОВИМИ ДЛЯ ЗАПОВНЕННЯ!

1. Назва проекту (не більше 20 слів): Причал в яхт-клубі «Водна тераса над Бугом»

2. Вид проекту:

• великий

• малий

Проект буде реалізовано на території м.Миколаєва

м. Миколаїв, Заводський район, мікрорайон «Сухий фонтан», Миколаївський яхт-клуб

3. Адреса, назва установи/закладу, будинку:

м. Миколаїв, 54000, вул. Спортивна, 7, Миколаївський яхт-клуб

4. Опис проекту (основна мета проекту; проблема, на вирішення якої він спрямований; запропоновані рішення; пояснення, чому саме це завдання повинно бути реалізоване і яким чином його реалізація вплине на подальше життя мешканців. Опис проекту не повинен містити вказівки на суб'єкт, який може бути потенційним виконавцем проекту - не більше 50 слів)

Мета: благоустрій нового простору для відпочинку європейського рівня для всіх мешканців міста.

Яхт-клуб – візитівка Миколаєва та одне з найулюбленіших місць дозвілля. Тут завжди багато людей протягом всього року. Проте, відкритий причал, який використовують як для швартування яхт, так і в якості оглядового майданчику та зони для прогулянок на свіжому повітрі, перебуває в жахливому стані. Металева поверхня покрита іржею, відсутнє освітлення та інше. Тому необхідно забезпечуватиме комфортні умови для відвідувачів: оновити пандус, розмістити велопарковку біля причалу, зробити декінг на пірсі (покриття з палубної (терасної) дошки), встановити лавки, LED-світильники, швартові пристрої.

Реалізація проекту дозволить миколаївцям відчувати комфорт і затишок на річковому узбережжі, а гостям міста насолодитися атмосферою лиману.

5. Обґрунтування бенефіціарів проекту (основні групи мешканців, які зможуть користуватися результатами проекту)

Новий простір - це зона із вільним доступом. Тому нею можуть користуватися усі без винятку миколаївці (активна молодь, закохані пари, мами з візочками та дітьми, старші люди, відпочивальники на пляжі, фотографи та моделі, студенти, школярі, люди з особливими потребами, спортсмени тощо) та гості міста.

6. Інформація щодо очікуваних результатів в разі реалізації проекту:

Реалізація проекту надає більше можливостей безкоштовного, безпечного та комфортного відпочинку у Миколаєві.

Новий простір стане повноцінним продовженням існуючої набережної у яхт-клубі, а значить – місцем зустрічей, романтичних прогулянок, фотозоною, оглядовим майданчиком. Буде ще однією принадою, «місцем сили» та своєрідним «магнітом» для туристів та миколаївців.

Територія стане ще більш привабливішою для відвідувачів, кількість яких зростає, а відповідно зростає і потенціал розвитку рекреаційної зони Миколаєва. Це позитивний імідж міста та приклад для наслідування для інших міст України.

Облаштування пірсу забезпечить легкий доступ до води, а значить, не лише зручність для відпочивальників влітку, але й комфорт для яхтсменів під час проведення вітрильних змагань на воді.

7. Орієнтовна вартість (кошторис) проекту (всі складові проекту та їх орієнтовна вартість). (Кошторис проекту, у разі необхідності, має містити орієнтовну вартість розробки проектно-кошторисної документації).

Складові завдання	Орієнтовна вартість, грн
1. Демонтаж аварійних металоконструкцій (колишні опори для ліхтарів, старий паркан)	20000
2. Терасна (палубна) дошка (150x20x2200-6000) - 612 м ²	627300
3. Комплектуючі:	
- Лага (30x35x2200) – 485 шт.	36375
- Кліпса – 13 464 шт.	87516
- Стартова монтажна кліпса – 1224 шт.	15912
- Саморіз-Гвинт по дереву FD 3,5x45/1000 – 25 упак.	3270
- Куток (60x30x2200) - 179 шт.	11635
4. Монтаж роботи з декінгу	100000
5. Грунтовий світлодіодний світильник 1W – 6 шт.	5120
6. Монтаж роботи по освітленню	10000
7. Велопарковка на 7 роверів – 1 шт.	5000
8. Швартувальні кнекти (200x90мм) – 4 шт.	6520
9. Швартувальні утки (8x200мм) – 4 шт.	1600
10. Лавки – 3 шт.	21000
11. Розробка проектно-кошторисної документації	28500
Разом:	979748

Приклади цін на ДПК:

969 грн/кв.м. (<https://otis-tarda.prom.ua/p585527701-terrasnaya-doska-tardex.html>)

1130 грн/кв.м. (<https://robus.com.ua/p90975001-kompozitnaya-terrasnaya-doska.html>)

1026 грн/кв.м. (<https://dobra-hata.com.ua/p550593399-terrasnaya-doska-tardex.html>)

1085 грн/кв.м. (<https://nicasua.prom.ua/p548905322-terrasnaya-doska-tardex.html>)

Приклади цін на лавки:

6935 грн/кв.м. (<https://prom.ua/ua/p281170809-lavka-parkovaya-metallicheskih.html>)

6935 грн/кв.м. (<https://prom.ua/ua/p281170857-lavka-parkovaya-derevyannaya.html>)

Приклади цін на LED-світильники:

571 грн/кв.м. (<https://prom.ua/ua/p141642097-svetodiodnyj-gruntovyj-svetilnik.html>)

632 грн/кв.м. (<https://prom.ua/ua/p11027638-gruntovyj-svetodiodnyj-svetilnik.html>)

8. Список з підписами щонайменше 10 громадян України, які належать до територіальної громади міста Миколаєва та підтримують цю пропозицію (проект) (окрім його авторів), що додається. Кожна додаткова сторінка списку повинна мати таку ж форму, за винятком позначення наступної сторінки (необхідно додати оригінал списку у паперовій формі).

9. Контактні дані авторів пропозиції (проекту), які будуть загальнодоступні, у тому числі для авторів інших пропозицій, мешканців, представників ЗМІ, з метою обміну думками, інформацією, можливих узгоджень і т.д. (необхідне підкреслити):

а) висловлюю свою згоду на використання моєї електронної адреси eugen.gomoniuk@gmail.com для зазначених вище цілей

Підпис особи, що дає згоду на використання своєї електронної адреси .

б) не висловлюю згоди на використання моєї електронної адреси для зазначених вище цілей.

Примітка:

Контактні дані авторів пропозицій (проектів) (тільки для виконавчих органів Миколаївської міської ради) зазначаються на зворотній сторінці бланку-заявки, яка є недоступною для громадськості.

10. Дані про інформаційний ресурс, на якому буде здійснюватися обговорення проекту з громадськістю в соціальних мережах або на інших платформах в мережі Інтернет (за наявності).

11. Інші додатки:

- а) фотографія (концепція, поточний стан);
- б) мапа з зазначеним місцем реалізації проекту;
- в) схема розміщення елементів;
- г) опис матеріалів

СТОРІНКУ НЕОБХІДНО РОЗДРУКУВАТИ НА ОКРЕМОМУ АРКУШІ

12. Автор проекту та його контактні дані (дані необхідно вписати чітко і зрозуміло).

Ім'я та Прізвище**	Контактні дані	Підпис***
1. Гомонюк Євген Дмитрович		

** Будь-ласка, вкажіть особу, уповноважену надавати інформацію представникам Миколаївської міської ради.

Стать: чол. жін.

Вік: 16-18 19-31 31-40 41-50 51-60 понад 60

Рід занять: Студент Працюю Безробітний Пенсіонер Підприємець

Згода на обробку персональних даних:

Відповідно до Закону України «Про захист персональних даних» я, **Гомонюк Євген Дмитрович**, даю згоду на обробку моїх персональних даних, вказаних в пункті 7 цього бланка-заяви виконавчими органами Миколаївської міської ради.

17.11.2017 р. _____

13. Я погоджуюсь, що:

- усі пункти бланка-заяви є обов'язковими для заповнення;
- заповнений бланк (за виключенням п. 12) буде опубліковано на офіційному сайті Громадського бюджету м Миколаєва;
- можливе уточнення проекту, якщо його реалізація суперечитиме Законам України чи сума реалізації перевищить максимальний обсяг коштів, визначених на його реалізацію.

17.11.2017 р. _____

Є.Д. Гомонюк

а) Концепція причалу в яхт-клубі «Водна тераса над Бугом»:



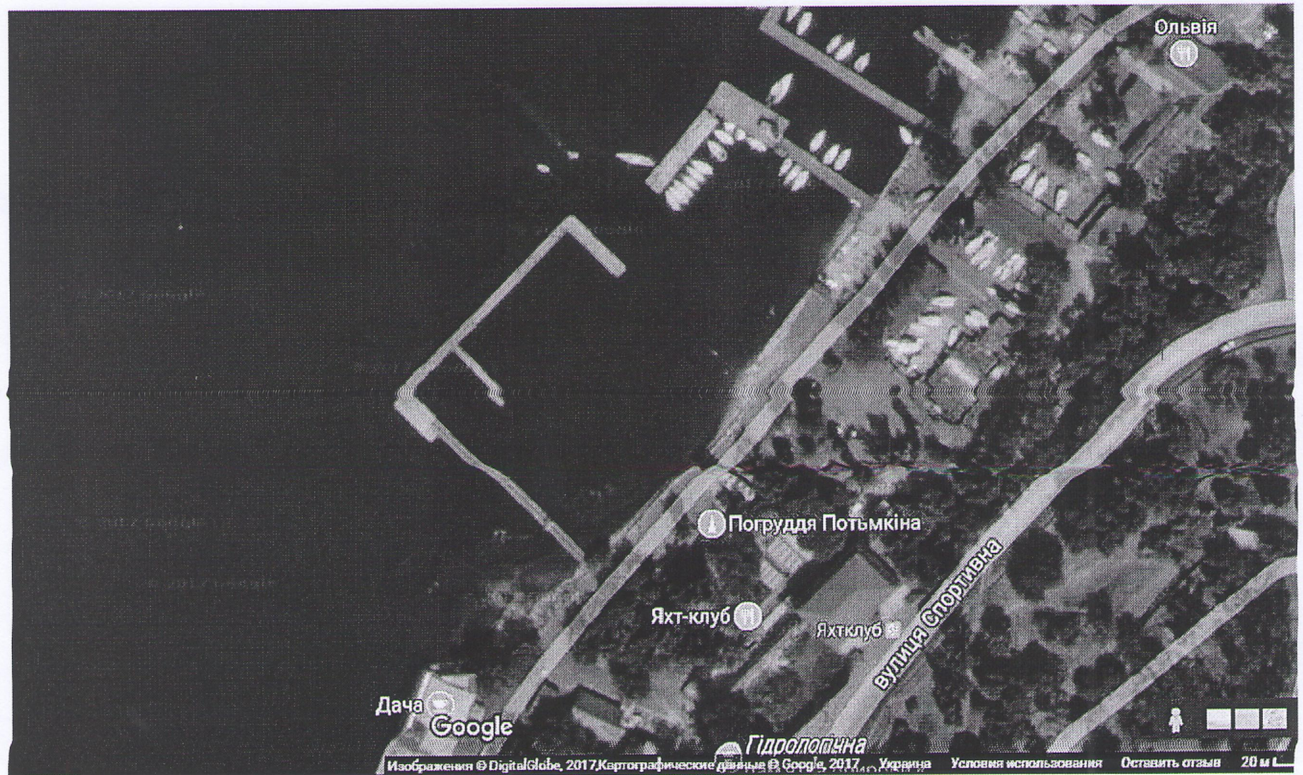


Поточний стан пірсу в яхт-клубі:

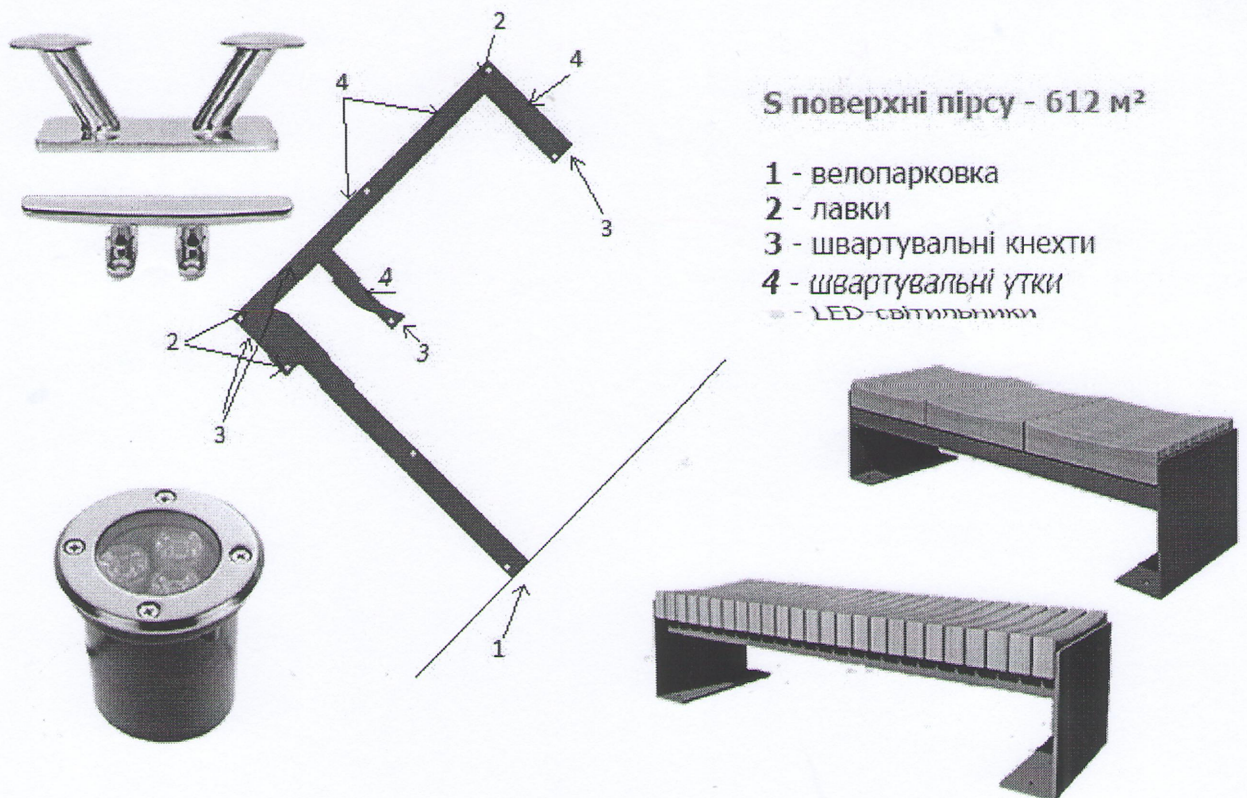




б) мапа з зазначеним місцем реалізації проекту «Водна тераса над Бугом»:



в) схема розміщення елементів;

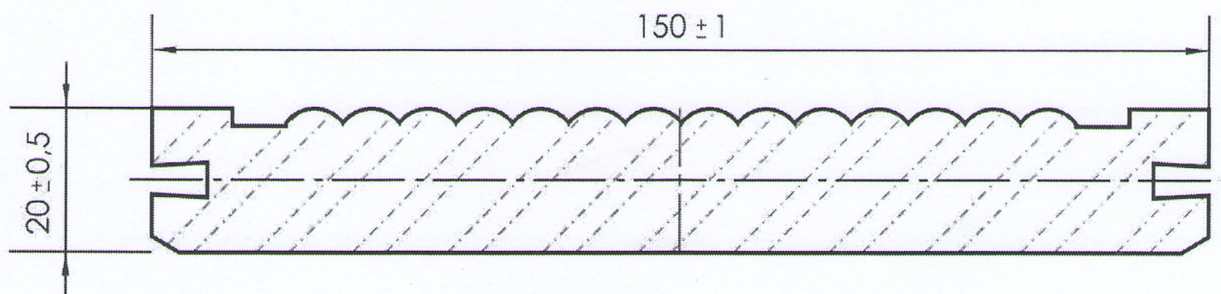


г) Деревно-полімерний композит (ДПК) - це сучасний, перспективний матеріал, який створений за новими технологіями і являє собою композицію з деревини і пластика, поєднуючи в собі кращі якості обох названих матеріалів.



Пірс (причал), побудований з ДПК буде мати цілу низку переваг:

- зовні виглядає, як натуральне дерево;
- не вимагає спеціального або додаткового догляду (не потрібно фарбувати або обробляти спеціальними засобами, миється звичайною водою);
- стійкий до будь-яких погодних умов;
- зберігає свою форму і зовнішній вигляд протягом 10 років;
- стійкий до підвищеної вологості, не розмокає, не гние, не іржавіє, не обростає водоростями;
- не піддається сонячному випромінюванню, нагрівається рівномірно;
- стійкий до різних шкідливих комах;
- має особливу не слизьку поверхню, навіть на вологому причалі малоімовірно посковзнутися;
- по ній можна комфортно ходити босоніж, завдяки рівній і гладкій поверхні;
- витримує великі навантаження (більше 2 т/кв.м).



Приклад використання:

