

**ФОРМА ПРОЕКТУ,**  
реалізація якого планується за рахунок коштів  
Громадського бюджету м.Миколаєва  
у 2021 році

Дата надходження

26.05.2021

Включено до реєстру поданих проектів за №

0133

П.І.П/б та підпис особи, що реєструє

**ВСІ ПУНКТИ Є ОБОВ'ЯЗКОВИМИ ДЛЯ ЗАПОВНЕННЯ!**

**1. Назва проекту (не більше 20 слів):**

„Макет мурашнику як соціальної структури в розрізі.“

**2. Вид проекту:**

• великий  • малий  • соціальний

**Проект буде реалізовано на території м.Миколаєва (впишіть назву району/мікрорайону):**

територія Миколаївського зоопарку

**3. Адреса, назва установи/закладу, будинку:**

КУ Миколаївський зоопарк  
54003,  
пл. М. Леонтовича, 1

**4. Опис проекту (основна мета проекту; проблема, на вирішення якої він спрямований; запропоновані рішення; пояснення, чому саме це завдання повинно бути реалізоване і яким чином його реалізація вплине на подальше життя мешканців. Опис проекту не повинен містити вказівки на суб'єкт, який може бути потенційним виконавцем проекту - не більше 50 слів)**

Мета проекту - створення нового цікавого об'єкту еколого-просвітньої наочності, а також, видовищного арт-об'єкту. На прикладі вискоорганізованих та вискорозвинених колективів провести паралелі з людським суспільством. Цей проект дає змогу зрозуміти, що найбільші соціальні проблеми людства можна вирішити саме колективними діями і рішеннями. Навчити дітей згуртовуватись, бути дисциплінованими, самоорганізованими, бути корисними суспільству. Проект має як освітню, так і виховну функцію. Його створення дає змогу проводити цікаві екскурсії та лекції, правильно виховувати нашу молодь.



5. Обґрунтування бенефіціарів проекту (основні групи мешканців, які зможуть користуватися результатами проекту)

Діти дошкільного віку та їх батьки,  
діти шкільного віку, студенти.

6. Інформація щодо очікуваних результатів в разі реалізації проекту:

Здійснить рівню екологічних знань, рік сацея співробітниками зоопарку килькості екскурсій та лекцій за рік та килькості людей, якими охоплені.

7. Орієнтовна вартість (кошторис) проекту (всі складові проекту та їх орієнтовна вартість). (Кошторис проекту, у разі необхідності, має містити орієнтовну вартість розробки проектно-кошторисної документації).

Складові завдання	Орієнтовна вартість, грн
1. Проектні роботи	40000,00
2. Будівельні роботи	470000,00
3. Ландшафтні роботи	207000,00
4. Інформаційні банери	20000,00
5.	
6.	
Разом:	737000,00

8. Список з підписами щонайменше 10 громадян України, які належать до територіальної громади міста Миколаєва та підтримують цю пропозицію (проект) (окрім його авторів), що додається. Кожна додаткова сторінка списку повинна мати таку ж форму, за винятком позначення наступної сторінки (необхідно додати оригінал списку у паперовій формі).

9. Контактні дані авторів пропозиції (проекту), які будуть загальнодоступні, у тому числі для авторів інших пропозицій, мешканців, представників ЗМІ, з метою обміну думками, інформацією, можливих узгоджень і т.д. (необхідне підкреслити):

а) висловлюю свою згоду на використання моєї електронної адреси ..... для зазначених вище цілей

**Підпис особи, що дає згоду на використання своєї електронної адреси**

б) не висловлюю згоди на використання моєї електронної адреси для зазначених вище цілей.  
Примітка:

Контактні дані авторів пропозицій (проектів) (тільки для виконавчих органів Миколаївської міської ради) зазначаються на зворотній сторінці бланку-заявки, яка є недоступною для громадськості.

10. Дані про інформаційний ресурс, на якому буде здійснюватися обговорення проекту з громадськістю в соціальних мережах або на інших платформах в мережі Інтернет (за наявності). <https://www.facebook.com/Kinburn.CO>

**11. Інші додатки (якщо необхідно):**

- а) фотографія/ї, які стосуються цього проекту,
  - б) мапа з зазначеним місцем реалізації проекту,
  - в) інші матеріали, суттєві для заявника проекту (креслення, схеми тощо) .....
- .....



**СТОРІНКУ НЕОБХІДНО РОЗДРУКУВАТИ НА ОКРЕМОМУ АРКУШІ**

**12. Автор проекту та його контактні дані (дані необхідно вписати чітко і зрозуміло).**

Ім'я та прізвище**	Контактні дані	Підпис
1. <i>Грибши Микола Васильович</i>		
2. <i>Гіболенко Наталія Миколаївна</i>		
3. ....		

\*\* Будь-ласка, вкажіть особу, уповноважену надавати інформацію представникам Миколаївської міської ради.

Стать:  чол.  жін.

Вік:  16-18  19-31  31-40  41-50  51-60  понад 60

Рід занять:  Студент  Працюю  Безробітний  Пенсіонер  Підприємець

**Згода на обробку персональних даних:**

Відповідно до Закону України «Про захист персональних даних» я, *Гіболенко Наталія Миколаївна*, даю згоду на обробку моїх персональних даних, вказаних в пункті 7 цього бланка-заяви виконавчими органами Миколаївської міської ради.

*25.05.2021*  
дата

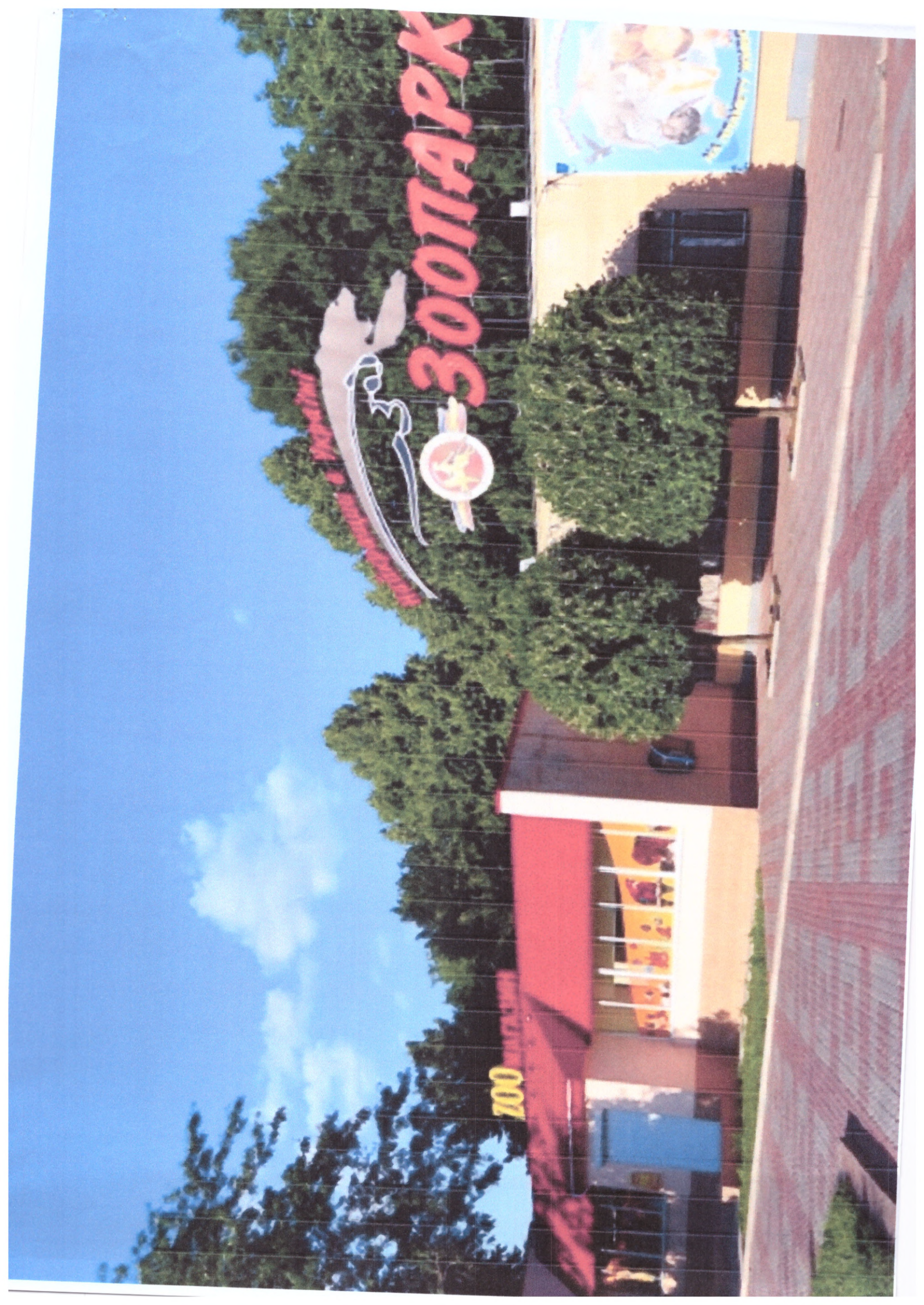
13. Я погоджуюсь, що:

- усі пункти бланка-заяви є обов'язковими для заповнення;
- заповнений бланк (за виключенням п. 12) буде опубліковано на офіційному сайті Громадського бюджету м Миколаєва;
- можливе уточнення проекту, якщо його реалізація суперечитиме Законам України чи сума реалізації перевищить максимальний обсяг коштів, визначених на його реалізацію.

*25.05.2021*  
дата

*Гіболенко Н. М.*  
П.І.П/б автора







# КАК УСТРОЕН МУРАВЕЙНИК

- Высота до 1 м
- 50 надземных и 50 подземных этажей
- Общая длина коридоров - 100 км

Муравьиный муравейник, в котором обитает семейство рыжего лесного муравья, имеет сложное многокамерное устройство. В таком сооружении могут жить до полумиллиона муравьев.

Покрытие из иглок и веточек. Защищает жилище от непогоды, ремонтируется и обновляется рабочими муравьями.

«Кладбище». Сюда рабочие муравьи относят умерших собратьев и сваливают мусор.

«Хлебный амбар». Здесь муравьи хранят зерна.

Зимовальная камера. Насекомые собираются здесь, чтобы пережить холода в состоянии полуспячки.

Царская камера, где живет матка, откладывающая до полумиллиона яиц в день. За ней ухаживают рабочие муравьи.

«Солярий» - камера, нагреваемая лучами солнца. Весной обитатели забегают сюда погреться.

Один из входов. Охраняется солдатами. Служит вентиляционным каналом.

«Коровник», где муравьи содержат тлей.

«Мясная кладовка», куда фуражиры приносят гусениц и другую добычу.

Камеры с яйцами, личинками и куколками.





# Строение муравейника

1. Иголки и ветки
2. Солярий
3. Вход
4. Зимовальная камера
5. Хлебный амбар
6. Царская камера
7. Детский сад
8. Коровник
9. Мясная кладовка

$$d=3.5m^2$$

$$S=16m^2$$

